

**Centre d'initiation à l'art  
pour les 0-6 ans**

# LES 4 ÉLÉMENTS

Un atelier de Fanny Dreyer, artiste

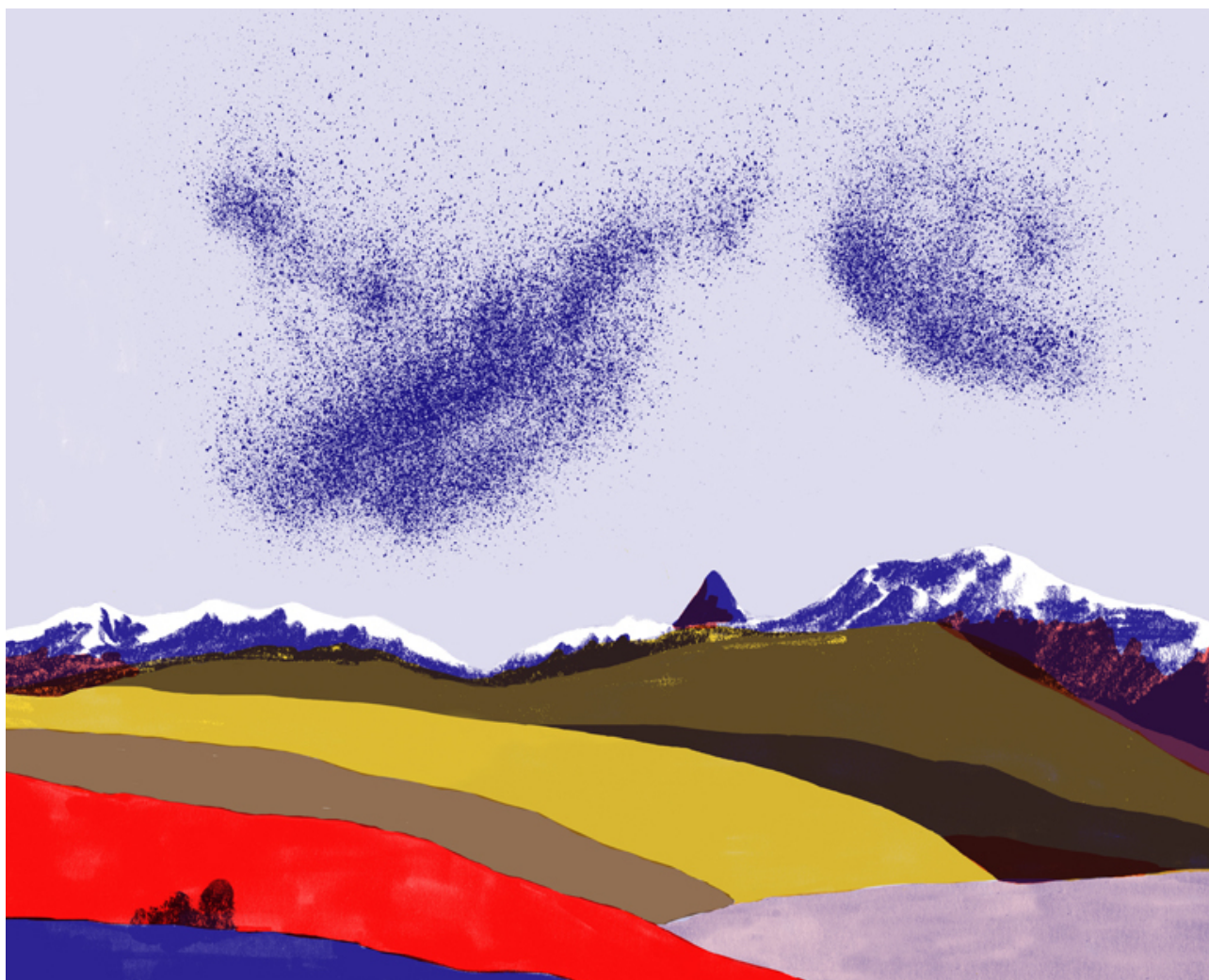
## 1- PRÉSENTATION GÉNÉRALE

L'atelier propose de découvrir les personnages et l'univers graphique des 4 éléments de la série *Les Petites suites* de Fanny Dreyer, diffusée dans « Mon Petit Œil », web série créée par le Centre Pompidou et mille formes à l'attention des tout petits. Par des jeux de couleurs et de nuances chromatiques, les 4 éléments, l'eau, la terre, le feu et l'air prennent vie, deviennent émotions pour mieux se raconter en histoire. À partir de silhouettes imprimées, de papier spécifiques, d'aquarelle ou d'encre à l'eau, redécouvrez, en famille, le plaisir de créer.



## 2- ÉLÉMENTS BIOGRAPHIQUES DE L'ARTISTE FANNY DREYER

Fanny Dreyer a grandi en Suisse, pas très loin des montagnes, à côté des forêts. Elle y reste jusqu'à l'obtention de son bac puis s'installe à Bruxelles pour suivre des cours en illustration. Ses images oscillent entre réalisme et naïveté, les techniques y sont mixtes passant du feutre aux crayons, de l'acrylique aux encres qui se diffusent, et parfois, à l'impression risographique. Ne s'embarrassant pas d'une seule écriture graphique, elle propose un univers multiple où les paysages, le folklore et les enfants ont une importance singulière. A ce jour, elle vit et travaille à Bruxelles, son temps se partage entre les albums jeunesse, l'illustration pour la presse et le domaine culturel, les ateliers pour enfants, les rencontres scolaires et le collectif d'illustrateurs Cuistax dont elle est une des membres fondatrices.



### 3- DESCRIPTIF DU DISPOSITIF

#### Scénographie :

- lino au sol
- A1, reprenant les 4 éléments caractérisés par des personnages : eau, terre, air, feu
- A4 imprimés d'effets matières réalisés par Fanny Dreyer.
- encres
- pinceaux
- pots
- ciseaux
- colle

#### Etapes:

Atelier proposé par Fanny Dreyer

1/ On parle des 4 éléments qui peuvent se relier à notre émotion du jour: la famille est plutôt quoi aujourd'hui? tu te sens plutôt air ? plutôt terre ? plutôt eau ou plutôt feu?

Se mettre dans le contexte, autour des émotions...

2/ Selon l'élément choisi des couleurs y sont associées.

Tons bruns : terre + gamme de papier sur ces tonalités

Tons rouges : feu + gamme de papier sur ces tonalités

Tons bleus : air + gamme de papier sur ces tonalités

Tons verts et bleus : eau + gamme de papier sur ces tonalités

On choisit dans la gamme des éléments à coller et des couleurs pour peindre. Il y a des pôles par couleur.

3/ On réalise ensemble le portrait de notre élément du jour.

4/ Quand tout est terminé, on peut raconter pourquoi ce choix et vers quoi s'est aventurée l'imagination.

## 5- RENSEIGNEMENTS

mille formes

23 rue Fontgiève

63000 Clermont-Ferrand

04.73.42.66.64

[milleformes@ville-clermont-ferrand.fr](mailto:milleformes@ville-clermont-ferrand.fr)