

**Centre d'initiation à l'art
pour les 0-6 ans**

MODULAMOTIFS

Un atelier proposé par l'artiste Steffie Brocoli

Une production mille formes

mille formes
Centre d'initiation à l'art pour les 0-6 ans
Clermont-Ferrand

mille formes est un Centre d'initiation à l'art pour les 0-6 ans ouvert gratuitement aux familles et aux groupes dont la programmation est conçue avec des artistes contemporains et met en avant, selon les saisons, la diversité des champs artistiques. mille formes est un espace dédié à la découverte de l'art par l'exploration et par « le faire » pour les tout-petits et les adultes qui les accompagnent. Certaines programmations sont proposées dans des espaces extérieurs à mille formes, en collaboration avec des lieux partenaires ou dans des salles de spectacle.

mille formes, Centre d'initiation à l'art pour les 0-6 ans, est en partenariat avec le Centre Pompidou.

Le design d'espace et du mobilier intérieur a été imaginé pour mille formes par Laure Jaffuel, designer. Le parvis extérieur et le mobilier urbain ont été réalisés en collaboration avec Sharmily Guyot, architecte. Paul Cox, artiste, en a conçu l'identité visuelle.

Dispositif à l'attention des 2 - 6 ans

Durée de l'atelier : 45 min

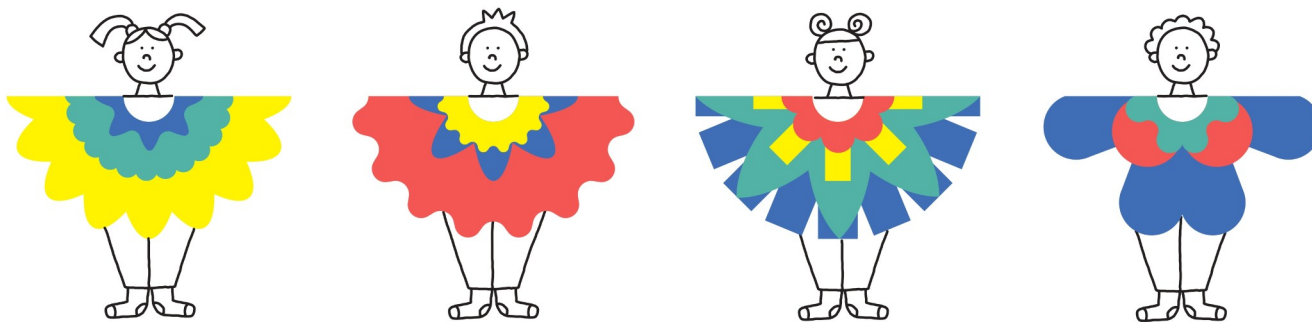
Capacité d'accueil : 20 enfants avec leurs accompagnateurs

Lieu d'installation : Intérieur

Surface : minimum 35m²

1- PRÉSENTATION GÉNÉRALE

1,2,3, c'est le nombre d'ateliers proposés par Steffie Brocoli à mille formes. Petits et grands pourront tour à tour construire et déconstruire les sculptures de l'artiste, assembler des formes en papier pour créer des motifs ou encore enfiler les multiples couches de tissus proposées pour se transformer en fleur. C'est autour des couleurs et des techniques utilisées par cette artiste protéiforme que s'est conçue sa proposition.



2- ÉLÉMENTS BIOGRAPHIQUES DE L'ARTISTE STEFFIE BROCOLI

Steffie Brocoli est née en 1989 à Clermont-Ferrand.
Elle vit aujourd'hui à Bagnolet, aux portes de Paris.

Illustratrice touche-à-tout à l'univers naïf & coloré, les projets de Steffie sont variés. Depuis 10 ans, elle dessine des livres pour les enfants et raconte des histoires dans les magazines. Elle imagine des ateliers pour les écoles et les musées. Elle fabrique aussi tout un tas d'objets : de la vaisselle en céramique, des tapis tuftés, des tapisseries tissées, des jeux et des coffrets d'activités. Elle aime peindre en grand sur les murs des villes et collabore parfois avec les enfants pour décorer les cours de récréations.

Steffie adore s'emparer de techniques manuelles et artisanales pour observer l'impact de l'outil et de la matière sur ses dessins.

Peinture, tissage, couture, broderie, Steffie ne résiste pas à l'envie de tout essayer.

Elle présente parfois le fruit de ses expérimentations lors d'expositions.

En 2021, Steffie a co-fondé la marque *Maison Ribambelle* avec sa petite sœur Johanne.

Elles éditent ensemble des objets graphiques et colorés pour égayer la maison et le quotidien :

Des cartes, des affiches et des guirlandes en papier à accrocher partout dans sa maison.



Crédit photo : Steffie Brocoli (<https://www.steffiebrocoli.com>)

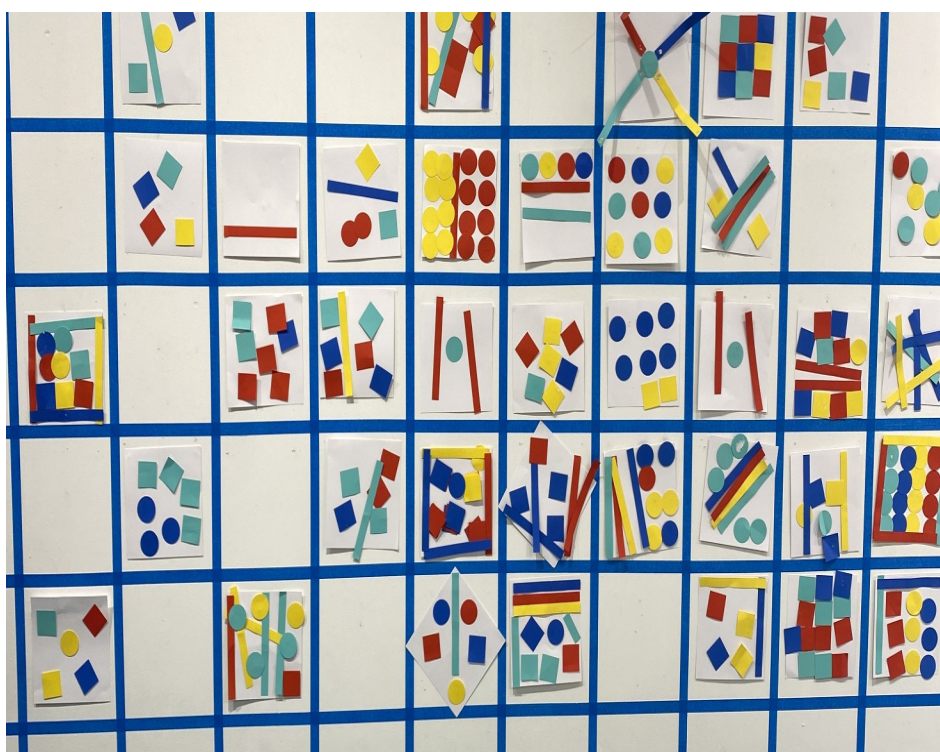
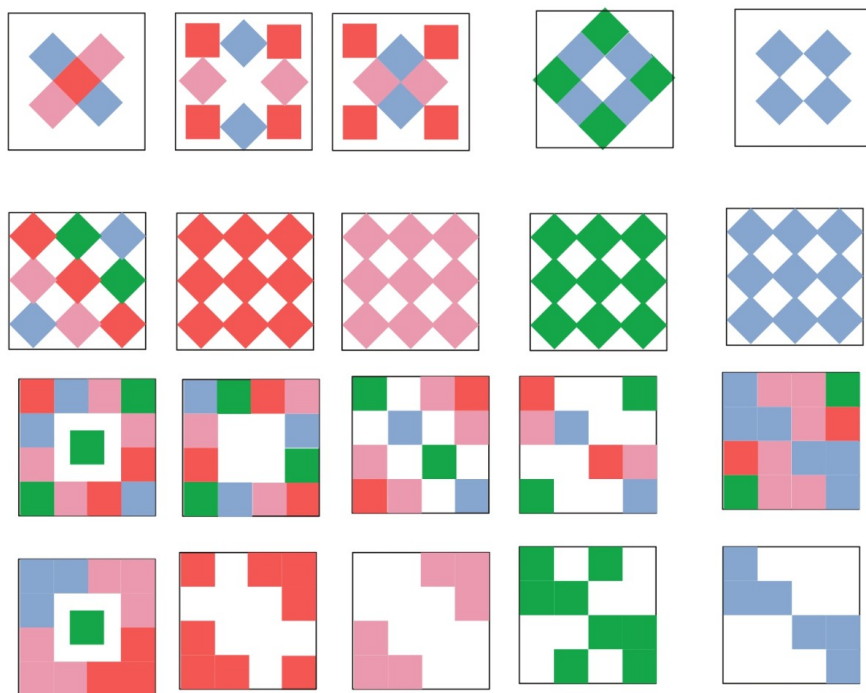
3- DESCRIPTIF DU DISPOSITIF

Cet atelier se compose de trois propositions conçues autour de quatre couleurs : le rouge, le jaune, le bleu, le vert.

1. LA FRESQUE PARTICIPATIVE

Cet atelier se déroule sur un mur blanc, préalablement quadrillé selon des carrés de 21 x 21 cm. Sur des papiers carrés, blancs de 20 x 20 cm, les enfants et les accompagnateurs composent un motif à partir de ronds, de carrés et de lignes. Une fois la composition terminée, les familles viennent les coller sur le mur pour donner vie à une création commune graphique et colorée.

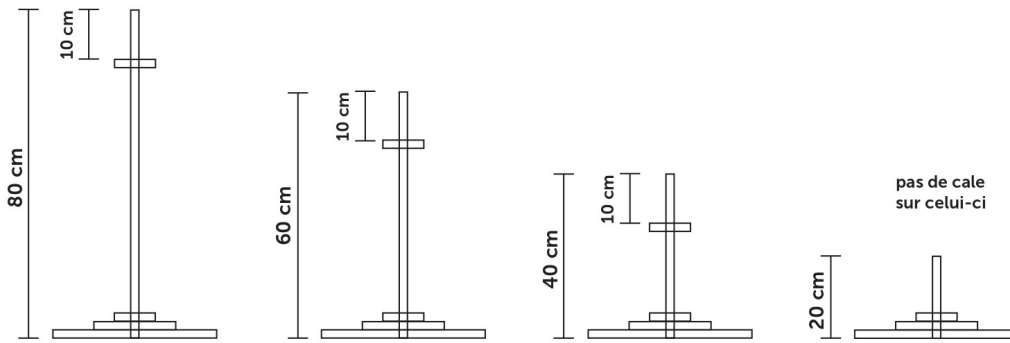
Exemples de compositions :



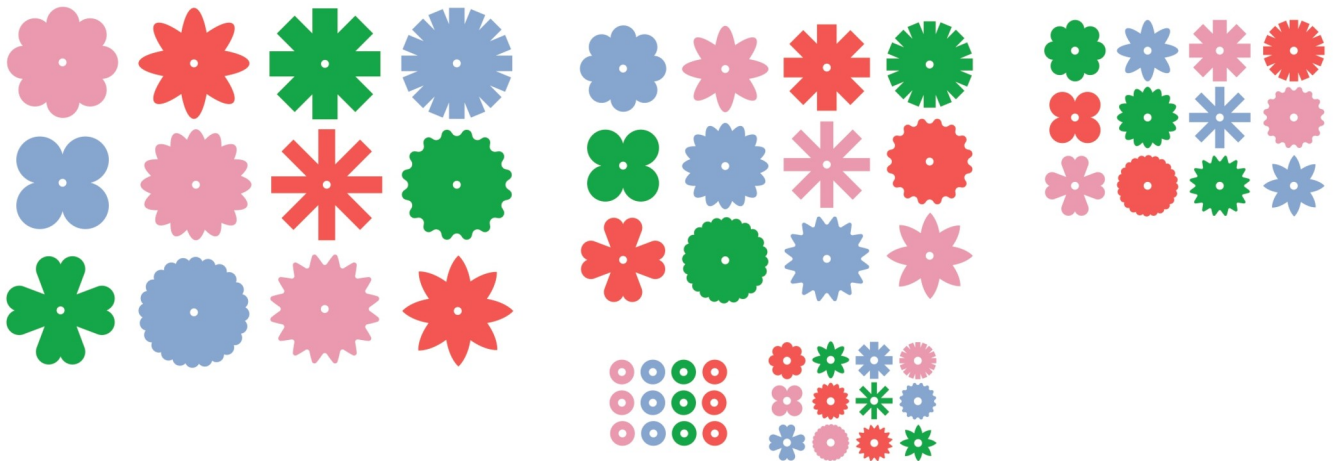
2. LES FLEURS

A partir de corolles de mousse, les tout petits peuvent composer leur propre champ de fleurs en assemblant, en superposant et en retirant les différents éléments.

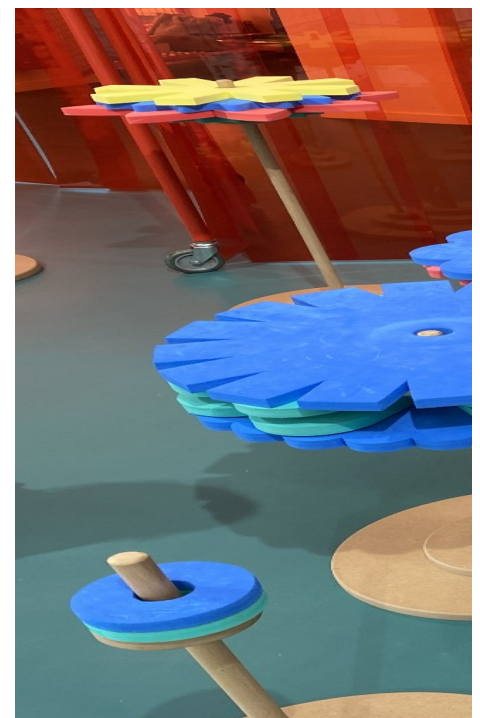
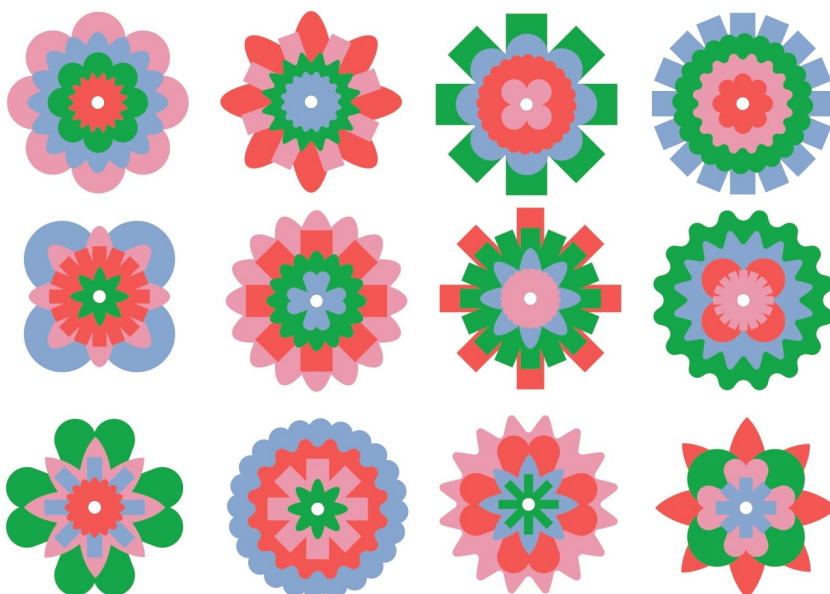
Pieds en bois pour les sculptures de fleurs :



Mousses de quatre couleurs (épaisseur 2 cm) :

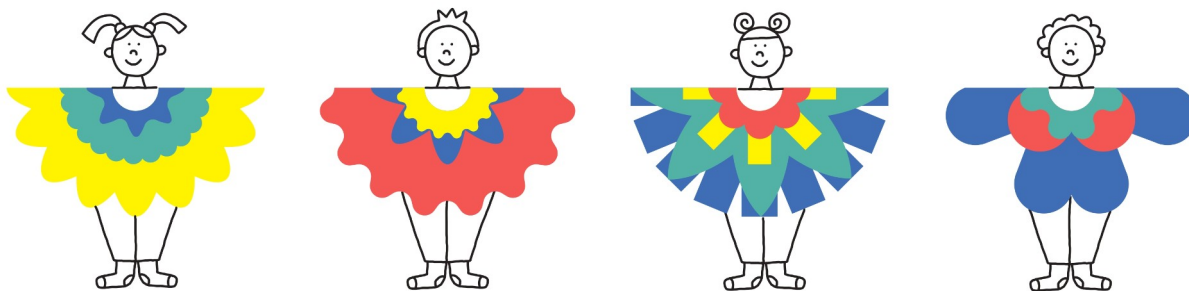


Exemples de compositions :



3. LES CAPES

Des capes de trois tailles aux quatre couleurs sont proposées aux enfants et aux accompagnants pour se déguiser en fleur.



Un photocall réalisé par l'artiste où à partir de ses préconisations peut être proposé.



4- RÉGIE / TECHNIQUE

3 PÔLES (lino fourni)

- **Patchwork**

Trame de carrés au mur 25cmx25cm avec du scotch bleu de 2,4 cm de largeur

Taille du mur à prévoir minimum 5x2mètres

espace d'atelier à prévoir 4m10x2mètres



- **Champs de fleurs**

12 tiges qui servent de support:

3 toutes petites de 20 cm de haut ; 3 petites de 42,5 cm de haut

3 moyennes de 60 cm de haut ; 3 grandes de 81 cm de haut

Le socle est de 40 centimètres

→ 50 pétales en mousse avec les contre-formes

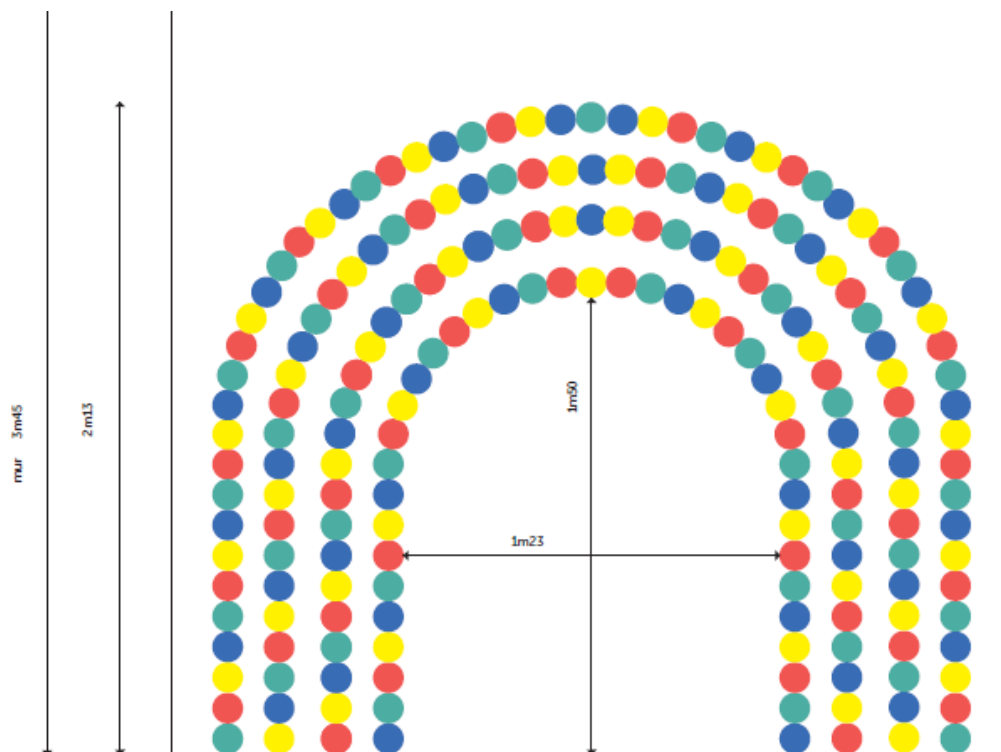
1 caisse pour contenir les pétales



- **Déguisements et photocall**

Taille du mur pour le fond du **photocall** : 2m85 de large pour 2m20 minimum de hauteur

Diamètre des ronds : 10cm



Capes

Penderie de 100 x 187 cm divisée en trois blocs:

Le grand grand bloc mesure 100 x 62,5 cm

Le bloc moyen mesure 80 x 61,5 cm

Le petit bloc mesure 60 x 63,5 cm

3 barres sont accrochées à chaque partie du meuble pour suspendre les costumes:

58,5 cm de large pour le petit bloc,

59 cm de large pour le bloc moyen,

59,5 cm de large pour le grand bloc.

20 cintres pour tenir les costumes

5- MÉDIATION

Proposition de déroulé :

Accueil et présentation de l'artiste, du déroulé et des conditions de l'atelier

Pour l'atelier Steffie Brocoli vous propose 3 choses :

- Vous pouvez nous aider à faire grandir ce grand patchwork mural.
- Vous pouvez aussi créer votre jardin de fleur en empilant les pétales de mousses
- Et pour finir, vous pouvez même vous déguiser en fleur, en empilant les capes les unes sur les autres et vous prendre en photo sous l'arche de pois

Récit à développer autour des thématiques du jardin, des fleurs, de l'univers olfactif du jardin
« respirez des pétales rouges, qu'est ce que cela sent ? »

Conclusion avec orientation vers le travail de Steffie Brocoli, sur le jardin en général et ce que les enfants lui associent (vent, animaux ...).

6- RENSEIGNEMENTS

mille formes

23 rue Fontgiève

63000 Clermont-Ferrand

04.73.42.66.64

milleformes@ville-clermont-ferrand.fr

Sadek Seddeki – chargé des publics : 04.73.42.66.81

milleformes@ville-clermont-ferrand.fr

sseddeki@ville-clermont-ferrand.fr